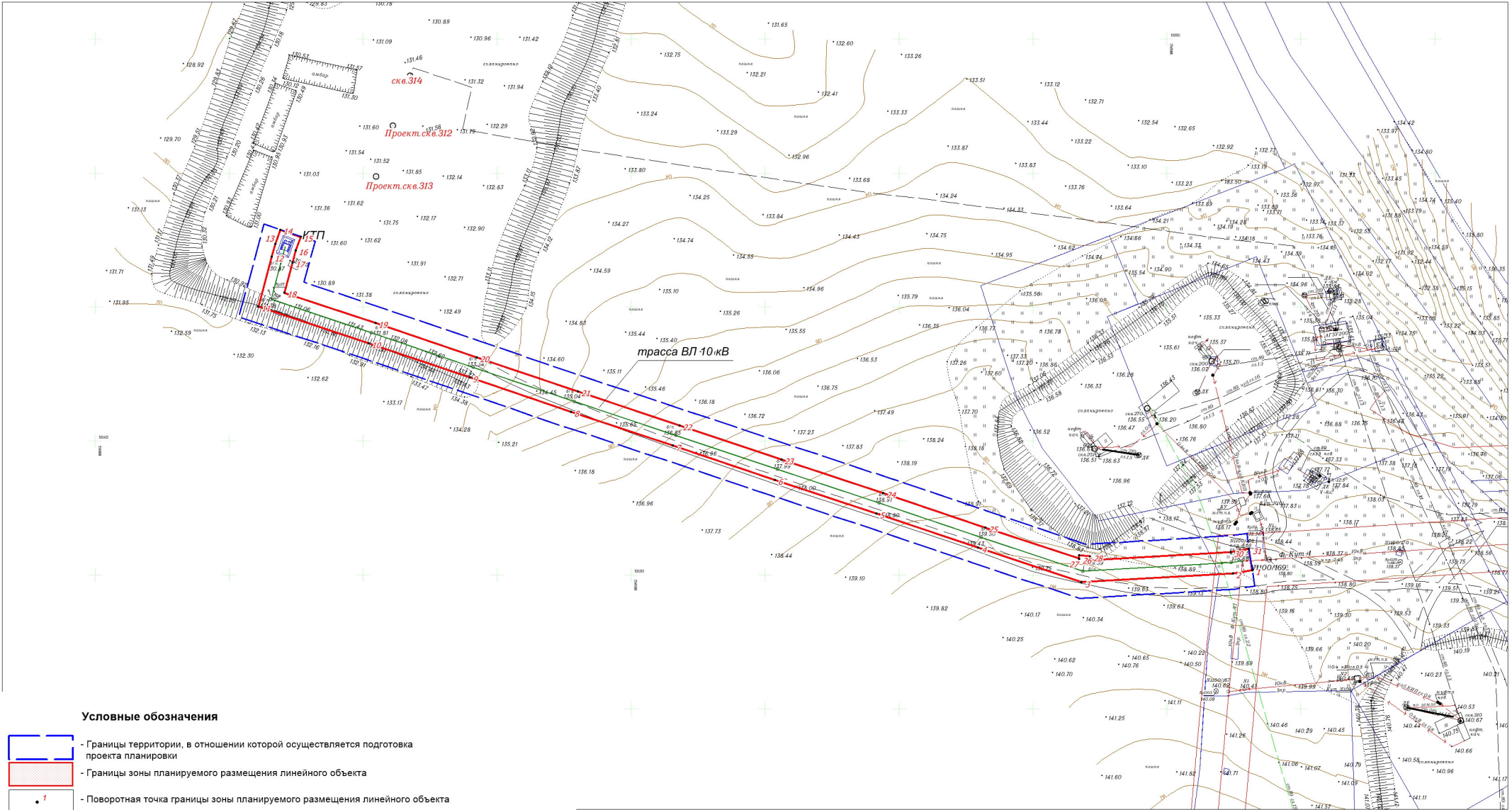


**Проект планировки территории**  
**для строительства объекта АО "Самараинвестнефть": "Обустройство Южно - Золотаревского нефтяного месторождения. ВЛ 10 кВ к скважинам №313, №312, №314"**  
**в границах сельского поселения Кутузовский муниципального района Сергиевский Самарской области**



**Условные обозначения**

- Границы территории, в отношении которой осуществляется подготовка проекта планировки
- Границы зоны планируемого размещения линейного объекта
- 1 - Поворотная точка границы зоны планируемого размещения линейного объекта
- Проектируемая ВЛ 10кВ от точки подключения к существующей опоре до проектируемой КТП
- Трубопроводы подземные (нефть)
- ЛЭП высокого напряжения
- Подземная линия связи

**Примечание:**  
 \*Чертеж красных линий не разрабатывается, т.к. существующие, устанавливаемые и отменяемые красные линии отсутствуют. Согласно ч. 11 ст. 1 ГрК РФ от 12.04.2004 г. №190 -ФЗ красные линии устанавливаются для территорий общего пользования. Образование территорий общего пользования проектом не предусматривается.  
 \*Чертеж границ зон планируемого размещения линейных объектов, подлежащих реконструкции в связи с изменением их местоположения не разрабатывается ввиду отсутствия линейных объектов, подлежащих реконструкции в связи с изменением их местоположения.

<b>ООО "Самараинвестнефть"</b>				Проект планировки территории для строительства объекта АО "Самараинвестнефть". "Обустройство Южно - Золотаревского нефтяного месторождения. ВЛ 10 кВ к скважинам №313, №312, №314" в границах сельского поселения Кутузовский муниципального района Сергиевский Самарской области					
Изм.	Кол.уч.	Лист	№ док.	Подпись	Дата	<b>Проект планировки территории</b> <b>Графическая часть</b>	Стадия	Лист	Листов
Исполнитель	Титкова Е.Ф.			<i>[Подпись]</i>			ПП	1	1
Директор	Ховрин И.А.			<i>[Подпись]</i>		<b>Чертеж границ зон планируемого размещения линейных объектов</b> <b>М 1:1000</b>	ООО "Средневолжская землеустроительная компания"		

